

SEDNA実験データベース

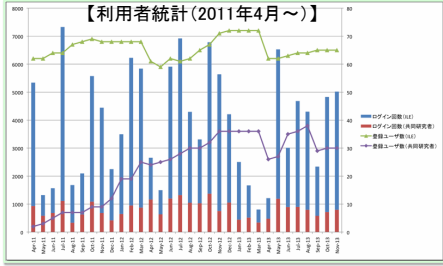
～システム更新に向けて準備中～

全共データベースワーキング

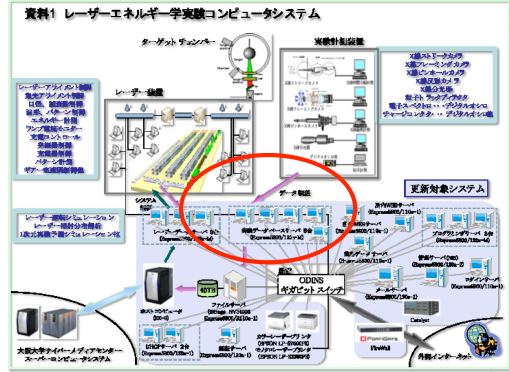
白神・藤岡・長友・森尾・山田・山ノ井・永田・福田・谷口・島田

運用開始から4年、共同研究者に公開して3年、2015年3月にシステム更新！

- 2010年1月14日 運用開始
- 2011年4月6日 共同研究者に公開開始
- 2012年7月11日 ホームページ公開開始
- 2012年7月11日 平成24年度利用継続申請実施
- 2013年6月10日 平成25年度利用継続申請実施
- 2014年3月26日 次期システム仕様書説明会開催



次期システム導入説明書資料



これからの運用や次期システムにむけて皆様のご意見やご要望をお待ちしています！

現システムの機能と問題点

SEDNAはXML技術をベースとしたRCM-DBを採用しています。運用中でも追加変更が可能なので、ワーキングメンバーで機能拡張や改善を行っています。内作なので、自由度があり、新しい計測データへの対応、LEEXレーザーへの対応などが可能です。

一方、

- ★プログラミングに技術が必要なため、限られた人に負担がかかっている(はっきり言ってプログラミングが面倒)
- ★データの登録が、ひとつずつ手作業で煩雑(自動化には費用が必要)
- ★表示の際の反応速度が遅い(特に結果の応答とXML Viewerの生成)

などの問題点もあります。 → 次期システムでは、これらの問題を解決し、より使い勝手の良いシステムをつくりたいと考えています！

SEDNAではアクセス権限が細かく厳重に設定されています

共同研究の「課題番号」によって、該当するサブグループに登録されます。SEDNAでは、サブグループにより権限設定されているため、適切に登録されていないと、必要なデータを見ることができません。(レーザー研のユーザも同様です)

今年度(2014年度)もまもなく継続申請を実施します！(只今、準備中)

申請書の「課題番号 (A1-01やNIFS13KUGK70等)」は正確に記入してください！！
また、自分が関係するものはすべて記入してください。

FJ-03サブグループ概要

サブグループ名	所属	代表者
サブグループA	白神	白神 隆夫
サブグループB	藤岡	藤岡 隆夫
サブグループC	長友	長友 隆夫
サブグループD	森尾	森尾 隆夫
サブグループE	山田	山田 隆夫
サブグループF	山ノ井	山ノ井 隆夫
サブグループG	永田	永田 隆夫
サブグループH	福田	福田 隆夫
サブグループI	谷口	谷口 隆夫
サブグループJ	島田	島田 隆夫

自分がどのサブグループに登録されているかは、SEDNA TOPメニューの『自分が登録されているサブグループ』で確認できます

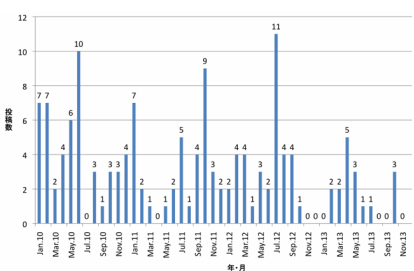
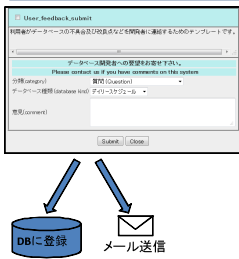
各シリーズの詳細情報は『実験シリーズ 検索』で検索できます

レーザー/XI号/LFEXでの実験データを、SEDNAを経由せずに受け渡すことを禁止しています

データの漏洩性を維持し悪用を予防するために、USB等でのデータやりとりを禁止しています
第52回大型装置運用計画会議 (2009年11月27日)
計測系を持ち込む際は、遅くとも1ヶ月前までにご連絡下さい。

不具合や要望の報告

不具合などに気がつきましたら、SEDNAのメニュー画面の右上にある「不具合・要望等報告」を使いご連絡ください



date	type	comment	answer
2013.17	レーザー	SEDNAでレーザーのデータを見ることはできますが...	SEDNAメニューから「実験データ→レーザー→GX10」を選択すれば見ることが出来ます。...
2013.15.07	その他	検索度のFJ-03で SEDNAに新規登録されていたのですが...	SEDNAアカウントですが、現在もそのままに利用されています。...
2013.12.23	その他	FJ-03の共有データベースに新規登録できません...	FJ-03のサブグループは存在していませんので、シフトID (Shift ID) を入力してください。...
2013.10.1	ディレクトリ	Daily Scheduleの入力のトラブルが発生しています...	検索サブグループと研究グループが一致していませんでした。...
2013.10.30	ディレクトリ	過去(10/31)の検索よりSEDNAのアクセスをおい利用して...	過去の研究グループに登録しましたので、今後の実験データにもアクセス出来ます。...